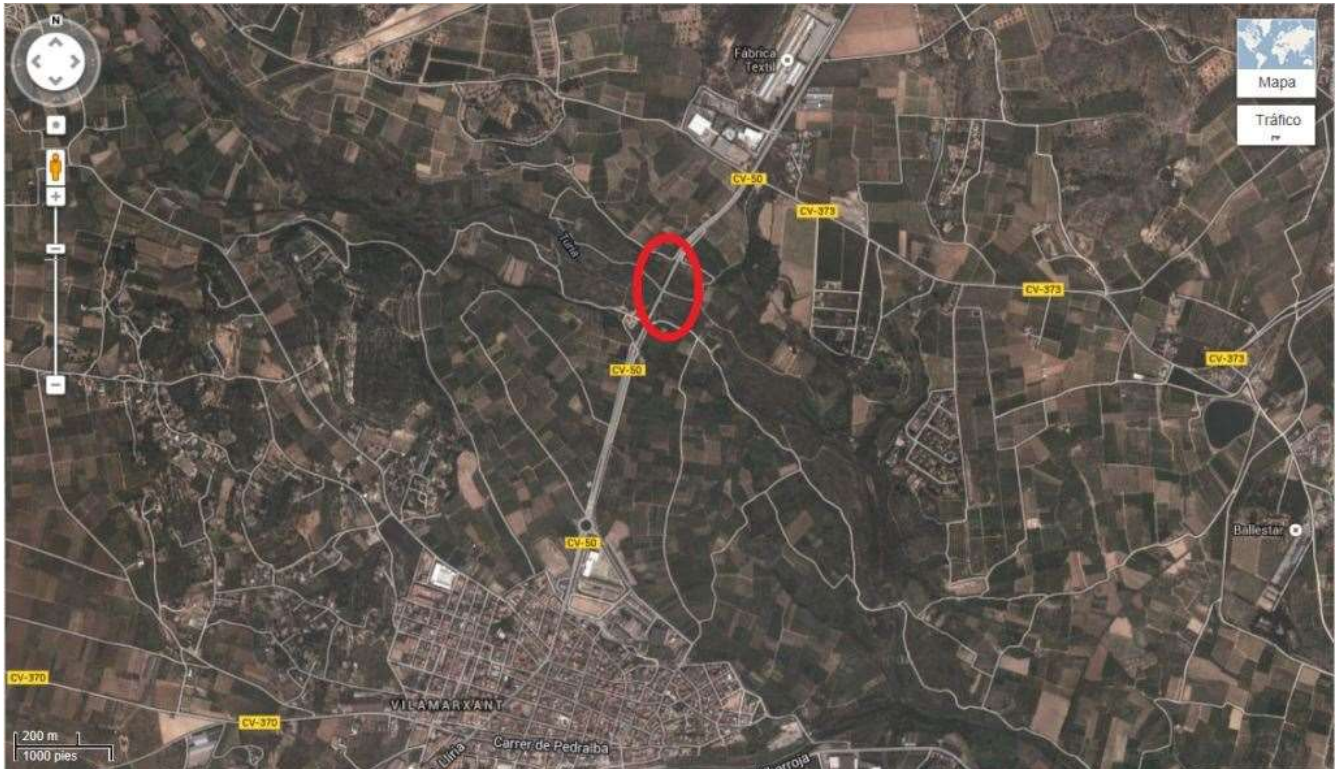




Proyecto Mezclas sostenibles  
medioambientalmente amigables

## TRAMO DE ENSAYO EN LA CV-50 EN VILAMARXANT, VALENCIA



Fecha de ejecución: julio del 2012

Mezcla extendida: SMA16 con alto contenido de ligante

SMA16: árido porfídico, 8,25% de betún 45/80-65 s/m, 0,8% de fibras Viatop CT40. Capa de 5,0 cm

