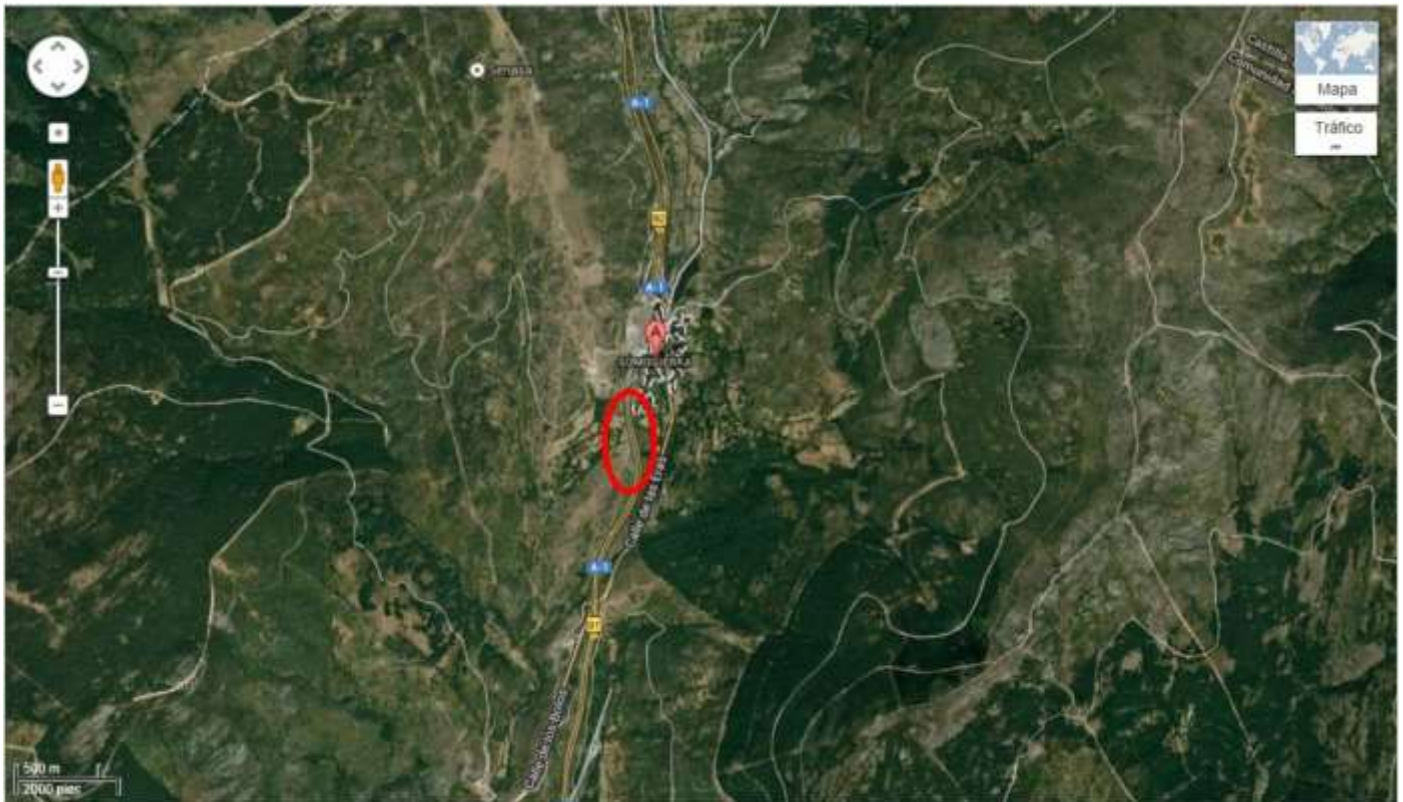




Proyecto Mezclas sostenibles  
medioambientalmente amigables

## TRAMO DE ENSAYO EN LA A1 EN SOMOSIERRA, MADRID



Fecha de ejecución: junio del 2013

Mezcla extendida: SMA11 con alto contenido de ligante

SMA11: árido milonita, 7,4% de betún 45/80-65 s/m, 0,5% de fibras Viatop Plus CT40. Capa de 4,0 cm

