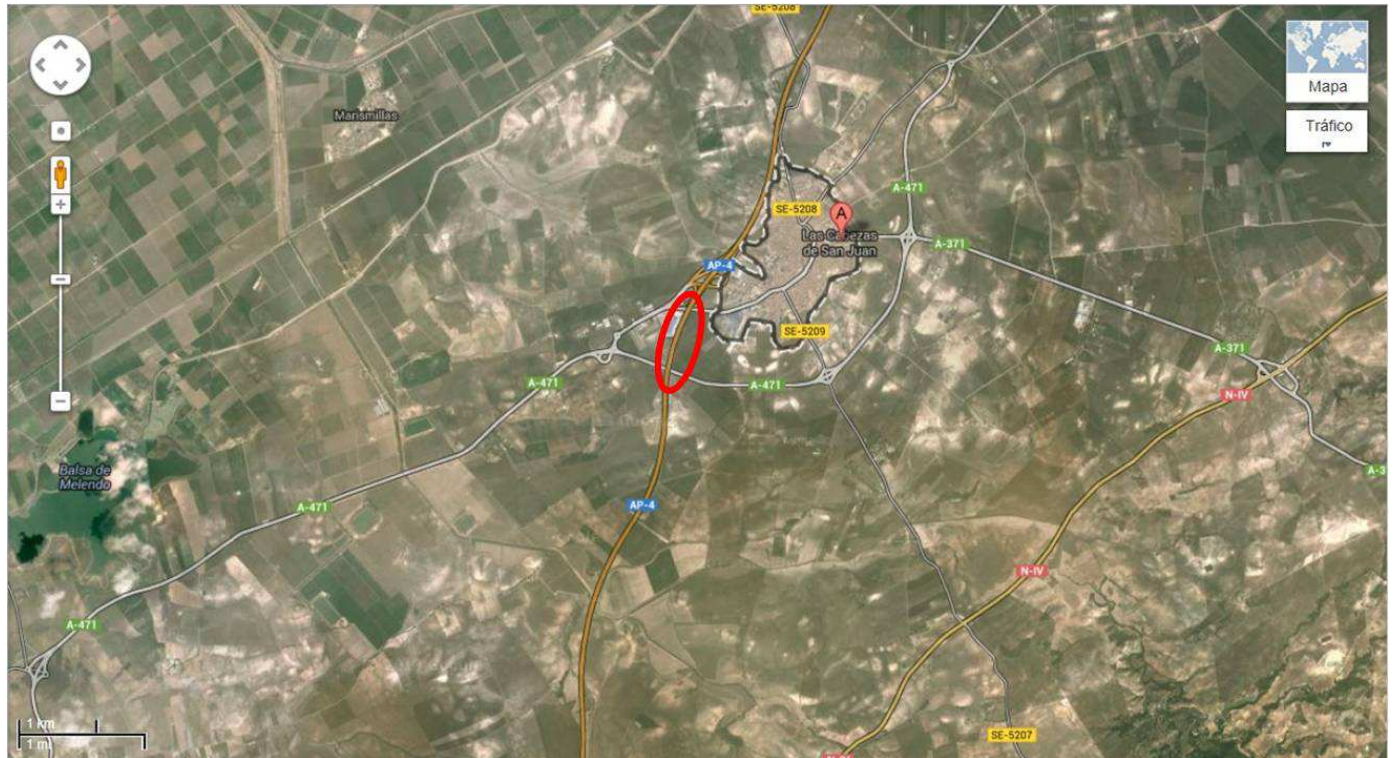




Proyecto Mezclas sostenibles
medioambientalmente amigables

TRAMO DE ENSAYO EN LA AP-4 (PKs 45+100 AL 46+200), SEVILLA



Año ejecución: 2012

Mezcla extendida: SMA11 con alto contenido en huecos (con fibras y con polvo de caucho)

SMA11: árido ofítico, 5,7% de betún 35/50 s/m, 0,5% de polvo de caucho de NFU. 10% de huecos. Capa de 3,0 cm

SMA11: árido ofítico, 5,7% de betún 45/80-65 s/m, 0,5% de fibras Viatop Premium. 10% de huecos. Capa de 3,0 cm

